



Inkoop

Sociaal Domein
Zuid-Limburg

In deze nieuwsbrief

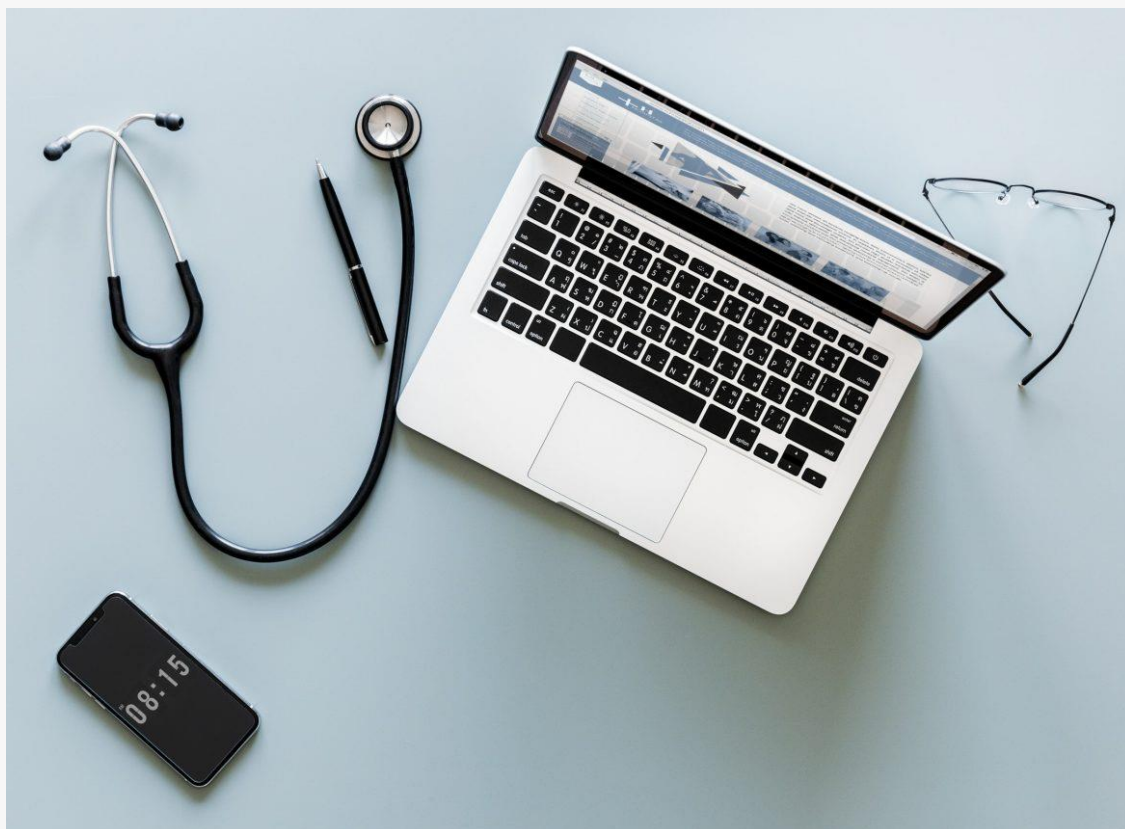
- Wachlijsten
- Consultatie
- Jaarafsluiting 2020
- Arrangementen



Wachlijsten

De verwijzers hebben behoefte aan informatie over wachtlijsten. Veel gecontracteerde aanbieders hebben dit op hun website vermeld. Hierbij vragen wij aan alle gecontracteerde jeugdhulpaanbieders, voor zover u dat nog niet gedaan heeft, om op uw eigen website uw wachtlijsten te vermelden.

[Lees meer](#)



Consultatie

De afgelopen jaren zien wij in toenemende mate dat de arrangementen “Consultatie” (met de productcodes 90100 tot en met 90300) worden toegewezen in het kader van Jeugd.

Om mogelijke onduidelijkheden en verwarring te voorkomen willen wij benadrukken dat er een verschil is tussen het begrip “consult” en het arrangement “Consultatie”.

[Lees meer](#)



Jaarafsluiting 2020

In december 2020 hebben alle aanbieders een brief ontvangen inzake de jaarafsluiting 2020. Wij verzoeken u de informatie goed door te nemen en de termijnen te eerbiedigen.

In 2020 zal, gelijk aan 2019, indien de informatie niet tijdig via Negometrix wordt ingediend direct een herinnering in combinatie met een sanctievordering worden verzonden. Plan tijdig een afspraak met uw accountant in zodat deze de gevraagde verklaring tijdig kan opleveren.

Indien u de brief Jaarafsluiting niet heeft ontvangen vragen wij u zo spoedig mogelijk contact met ons op te nemen.

[Lees meer](#)

Inkoop

Sociaal Domein
Zuid-Limburg

Arrangementen

De Productcodetabel en Poster arrangementen zijn gepubliceerd op de website.

Kijk Voor Jeugd op: <https://www.jeugdhulpzuid limburg.nl/arrangementen/>

Kijk voor WMO op: <https://www.sociaaldomein-maastricht-heuvelland.nl/wp-content/uploads/2021/01/Poster-Productcodetabel-2021-WMO.pdf>