

Procedure – ontwikkel organisatie ambulant

Aanleiding en Uitgangspunten

In het kader van het ambulant ontwikkelcontract is een aparte projectorganisatie opgezet voor doorontwikkelingen binnen het segment Ambulant. In dit scenario wordt het volgende toegelicht:

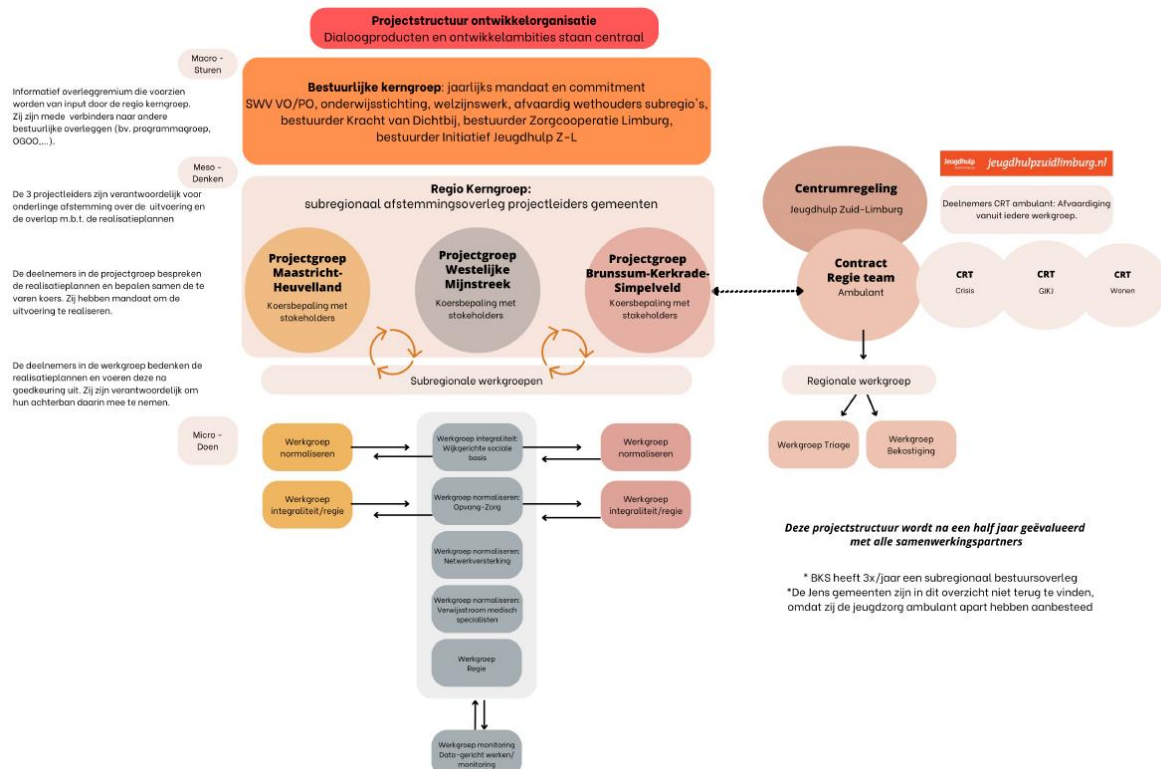
- Governance: hoe is de projectorganisatie georganiseerd
- Werkwijze: indiening, beoordeling en uitvoering initiatieven

Uitgangspunten hierbij zijn:

- Referentiekader betreft primair de opdrachtbeschrijving ambulante jeugdhulp en ontwikkeling en de daarbij horende contracten en de landelijke hervormingsagenda jeugd.
- Initiatieven moeten een toegevoegde waarde hebben voor de doelen normaliseren, regie (zelfredzaamheid) en integraliteit.
- De ontwikkelorganisatie heeft een regionale afstemming met een sub-regionale uitvoering en contractering.
- Er wordt een onderscheid gemaakt tussen operationele, verbeter- en verander initiatieven en vernieuwende initiatieven.
- De ontwikkelorganisatie richt zich primair op verander initiatieven = ontwikkeling.

De werkwijzen en organisatie worden minimaal jaarlijks geëvalueerd en verbeteringen doorgevoerd, waarbij als nodig altijd tussentijdse optimalisaties doorgevoerd worden (PDCA-benadering).

Governance



Procedure – ontwikkel organisatie ambulante

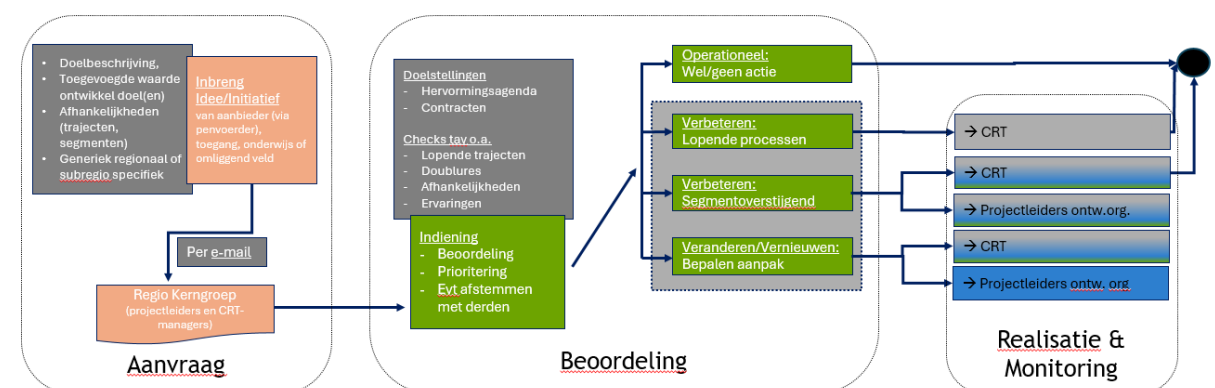
Toelichting:

- Per sub-regio is er per betreffende projectleider een contractmanager gekoppeld. Hierdoor is de link tussen ontwikkelorganisatie en Contract Regie Team (CRT) geborgd.
- Via de regio kerngroep stemmen de projectleiders af en verbinden ze de subregio's voor het delen van ervaringen en initiatieven en voorkomen ze dubbel werk door goede initiatieven over te nemen van elkaar.
- Zorgaanbieders en omliggend veld nemen operationeel deel in de werkgroepen voor realisatie.
- Aanbieders en omliggend veld stemmen waar nodig af met de projectleiders binnen de projectgroep in de betreffende subregio.
- Contract managers zijn de linking pin van CRT naar projectleiders
- Contract managers houden toezicht op de uitvoering van het contract en coördineren operationele verbeteracties vanuit het CRT

Projectleiders subregio's:

Maastricht Heuvelland	Westelijke Mijnstreek	Brunssum-Kerkrade-Simpelveld
Sanny Stauder 06-10026617 sannystauder@eijdsden-margraten.nl	Lize Lotte Spiering 06-54340519 lizelotte.spiering@sittard-geleen.nl	Leo Raets 06-10396661 leo.raets@kerkrade.nl

Werkwijze



Toelichting:

- Nieuwe initiatieven van zorgaanbieders worden aangemeld via het centraal [e-mailadres](mailto:02eae8e1.sittardgeleen.onmicrosoft.com@emea.teams.ms) gekoppeld aan een gemeenschappelijke teams omgeving: 02eae8e1.sittardgeleen.onmicrosoft.com@emea.teams.ms
- De regio kerngroep hebben toegang tot deze mail en werken samen vanuit de teams omgeving.
- In het 2-wekelijks overleg tussen projectleiders en contractmanagers worden de initiatieven beoordeeld en bepaald of ze wel of niet opgepakt worden en hoe, wanneer en door wie deze opgepakt worden.
- Monitoring en evt. herprioritering vindt gezamenlijk plaats in het 2-wekelijks overleg tussen projectleiders en contract managers.
- De regio kerngroep heeft het overzicht over lopende activiteiten/initiatieven.
- Nieuwe initiatieven vanuit onderwijs of voorliggend veld waarbij geen zorgaanbieders betrokken hoeven te worden, kunnen rechtstreeks met de projectleider in de subregio afstemmen.